

УНИВЕРСИТЕТСКИЙ
жилой комплекс



1

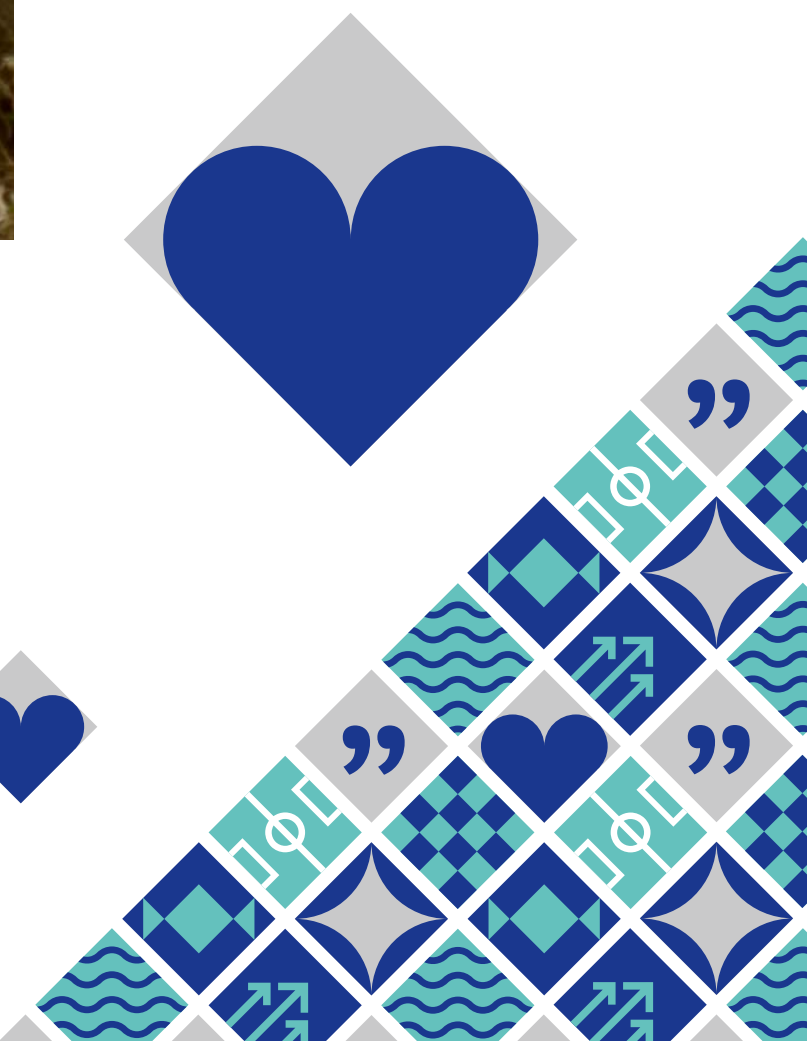
Университетский

Современный жилой комплекс — это универсальное пространство, где можно интересно проводить время с близкими людьми, учиться и работать, заводить новые знакомства, отдыхать и наслаждаться жизнью.

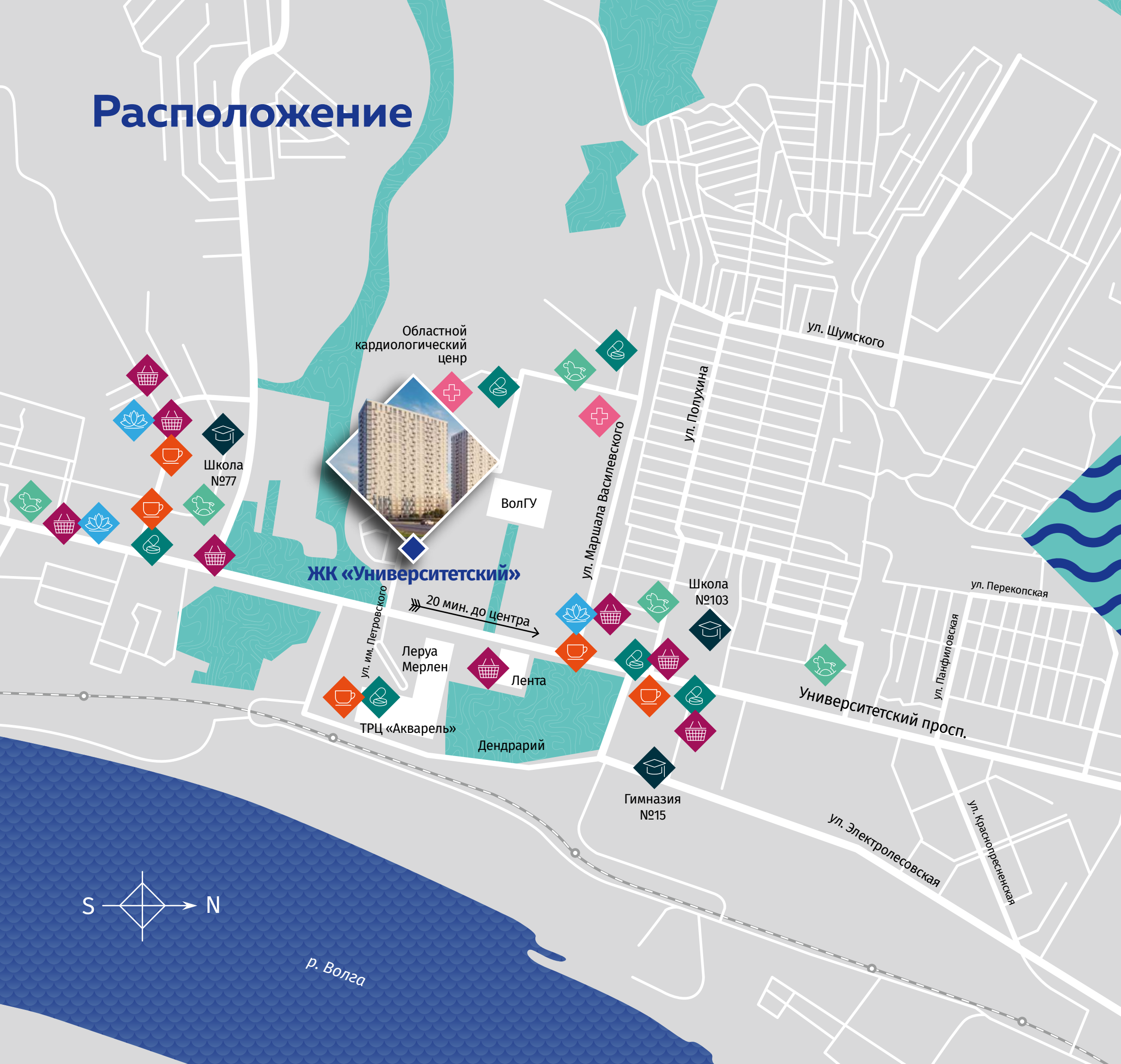


В ЖК «Университетский» для комфортного проживания предусмотрены различные сервисы:

- ◆ Комьюнити-центр для общения соседей
- ◆ Коворкинг для удаленной работы и учебы
- ◆ Игровая комната для детей
- ◆ Консьерж - сервис
- ◆ Крытые беседки во дворе



Расположение



ЖК «Университетский»
строится на пересечении проспекта
Университетского и улицы
им. Петровского (по адресу
г. Волгоград, ул. им. Петровского 4а).


До дома можно быстро доехать
как по Второй Продольной, так
и по Первой Продольной магистрали
через недавно построенную улицу
имени Максима Загоруйко.

- ◆ Рядом Волгоградский государственный университет
- ◆ В шаговой доступности ТРЦ «Акварель»
- ◆ Удобный выезд на главную городскую магистраль, позволяющую добраться до центра за 20 минут

Вид на Волгу и лучшие рассветы!

- ◆ Продуктовые магазины
- ◆ Детские сады
- ◆ Школы
- ◆ Кафе и рестораны
- ◆ Аптеки
- ◆ Медицинские центры
- ◆ Салоны красоты

Новый уровень качества жизни!


СИНАРА
ДЕВЕЛОПМЕНТ
100%
ОБЪЕКТОВ
СДАНО В СРОК!



3

Университетский

ЖК «Университетский» состоит из двух 23-этажных домов, которые объединены большим многофункциональным двором с прогулочными зонами. Ввод в эксплуатацию будет осуществляться поэтапно: 1 дом — 3 квартал 2024 г.

На территории жилого комплекса расположен собственный **трехуровневый паркинг**.

На крыше оборудована **автономная газовая котельная**.

Видовые квартиры: на верхних этажах из окон открывается вид на величественную Волгу.

ЗАКРЫТЫЙ ДВОР БЕЗ МАШИН

ПАРКИНГ НА
219 МЕСТ

КОНСЬЕРЖ-
СЕРВИС

ТРИ
ЛИФТА

SMART-
КВАРТИРЫ

ТЕПЛЫЕ ЛОДЖИИ

”

”

”



”

Светлые просторные **холлы, выполненные по авторскому дизайну**, располагают к позитивным эмоциям. Элементы граффити добавляют в интерьер прогрессивные нотки, делая его динамичным и живым.

На первом этаже:

- ◆ уютная зона ожидания,
- ◆ специальное помещение для хранения колясок, велосипедов, игрового летнего и зимнего инвентаря,
- ◆ комната гигиены и лапмойка для собак.

Вход в подъезд располагается на уровне земли.

”



”



ПАНОРАМНЫЕ ОКНА

ДИЗАЙНЕРСКОЕ
ОФОРМЛЕНИЕ
С ГРАФФИТИ

СТИЛЬНАЯ
ПОДСВЕТКА

ВЫСОКИЕ
ПОТОЛКИ

ПОСТАМАТ ДЛЯ ПОЛУЧЕНИЯ
ПОСЫЛОК

”

”

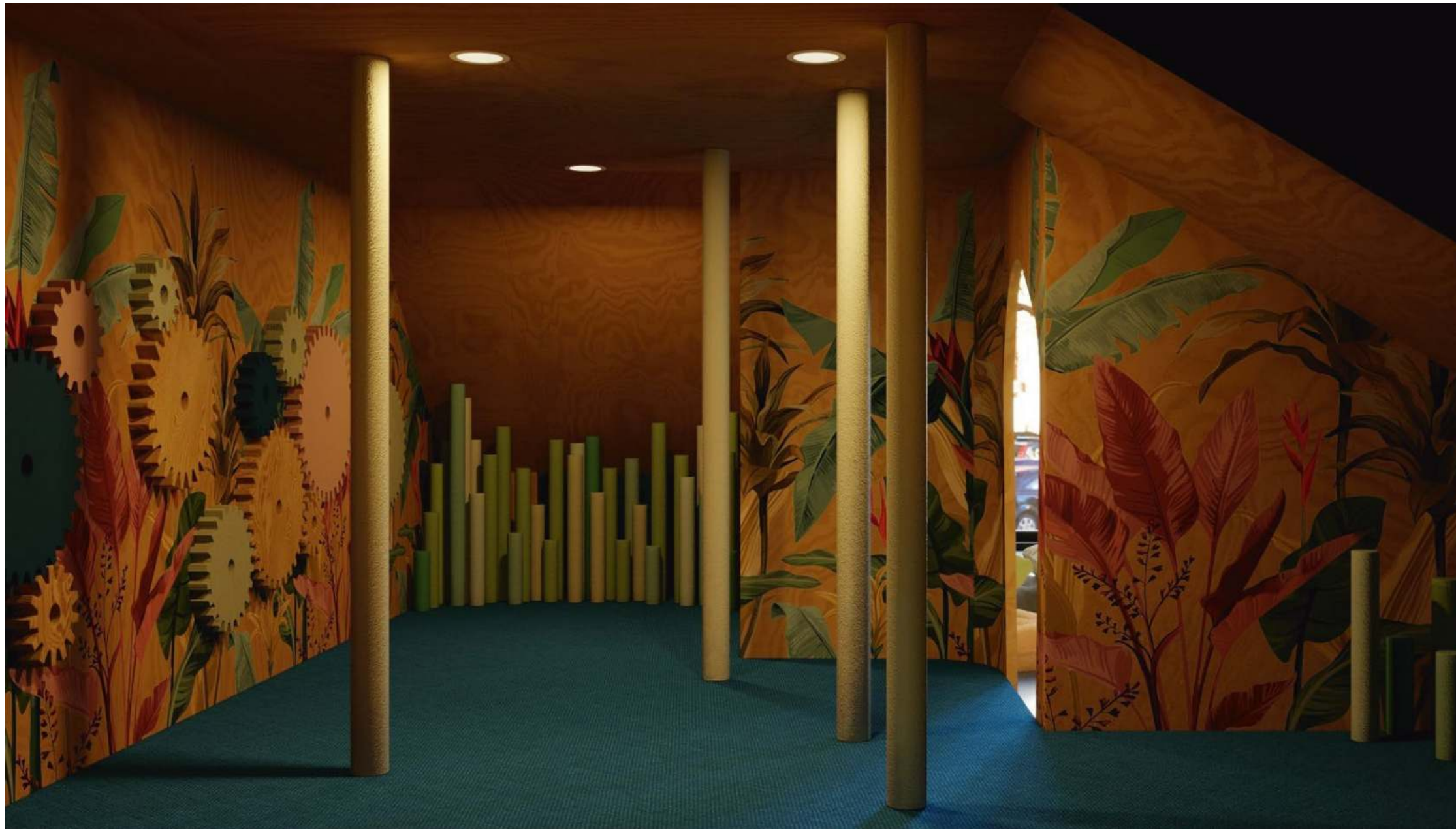


Игровая комната в светлых тонах с яркими граффити на стенах будет радовать маленьких жителей комплекса.

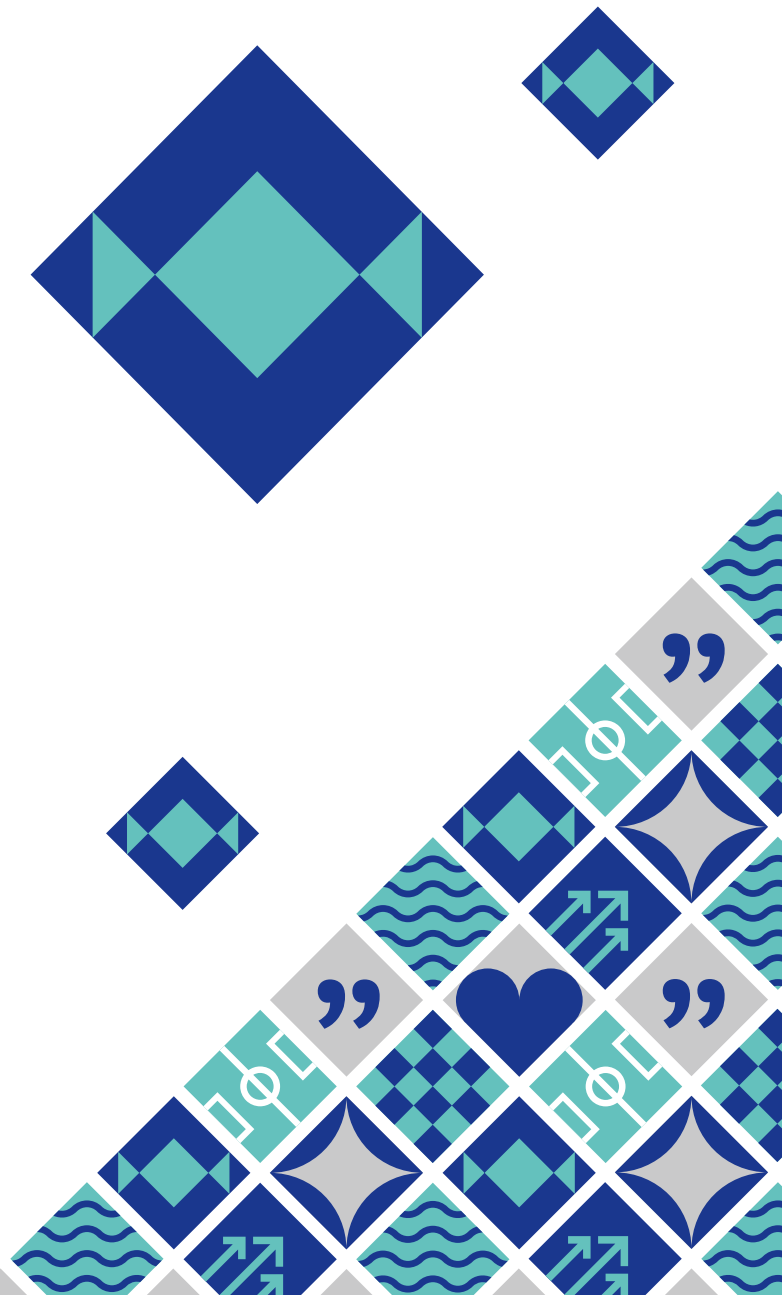
Большие окна наполняют помещение солнечным светом. Здесь одновременно будет интересно находиться детям разного возраста.

Для малышей предусмотрены горка, бассейн с шариками, бизиборд и удобные столы для творчества.

Для школьников — уютная зона для мастер-классов и настольных игр, мини-библиотека и место для просмотра детских фильмов.



«Тайная комната»
с различными тактильными
элементами для развития
мелкой моторики
и интересных игр.



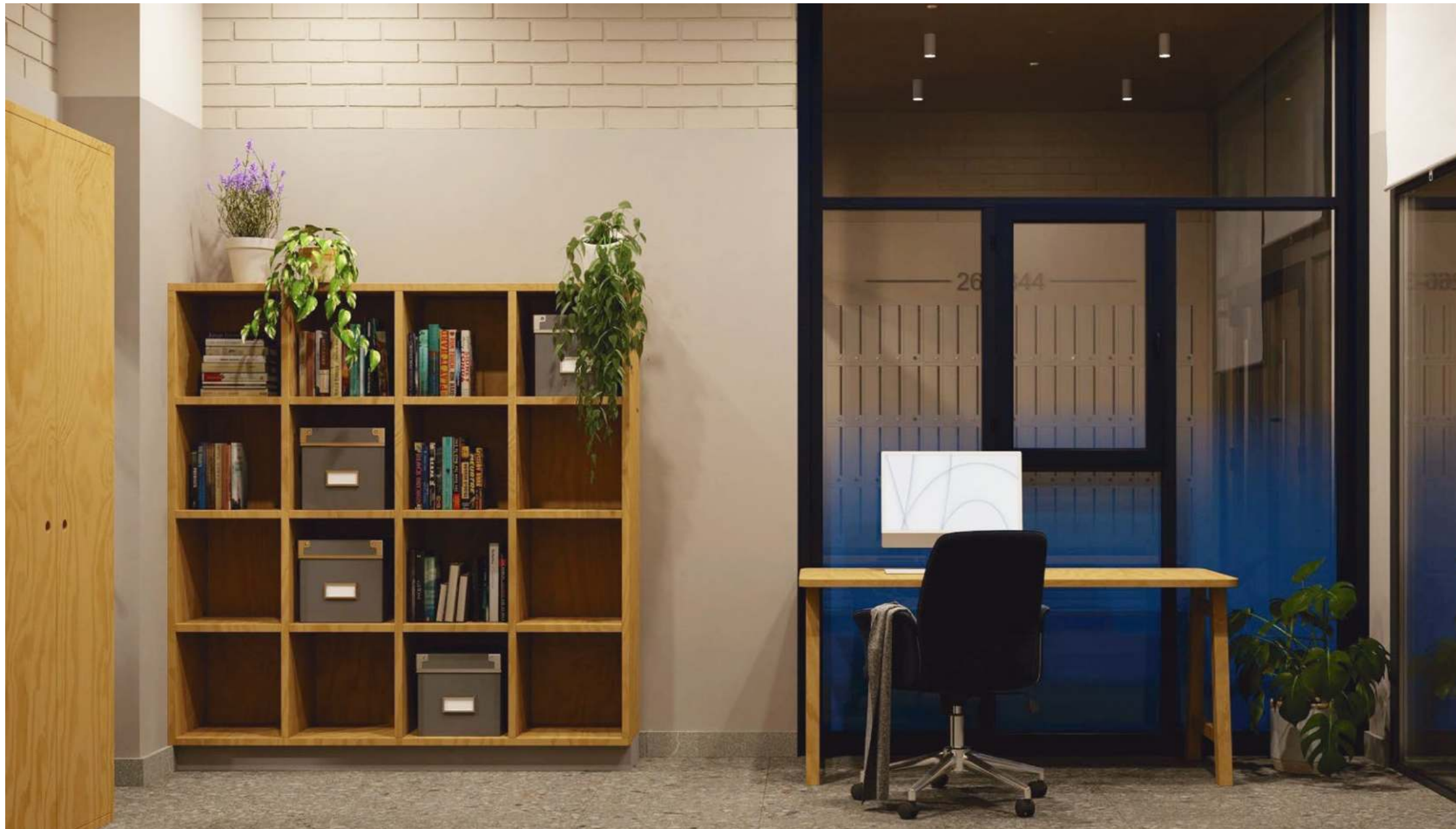


Всегда быть на связи!

На первом этаже будет расположена современная меблированная площадка для дистанционной работы и учебы.

- ◆ Просторная зона у окна со столом для учебы, прослушивания лекций, проведения встреч, вебинаров и зоом-конференций
- ◆ Индивидуальные места для работы за компьютером
- ◆ Уютный уголок для чтения





Co-working





Двор в ЖК «Университетский» спроектирован так, чтобы жители больше времени проводили на свежем воздухе, и каждый мог найти здесь занятие по душе.

ПЛОЩАДЬ ДВОРА
13 000 м²

**МНОГО
ЗЕЛЕНИ**

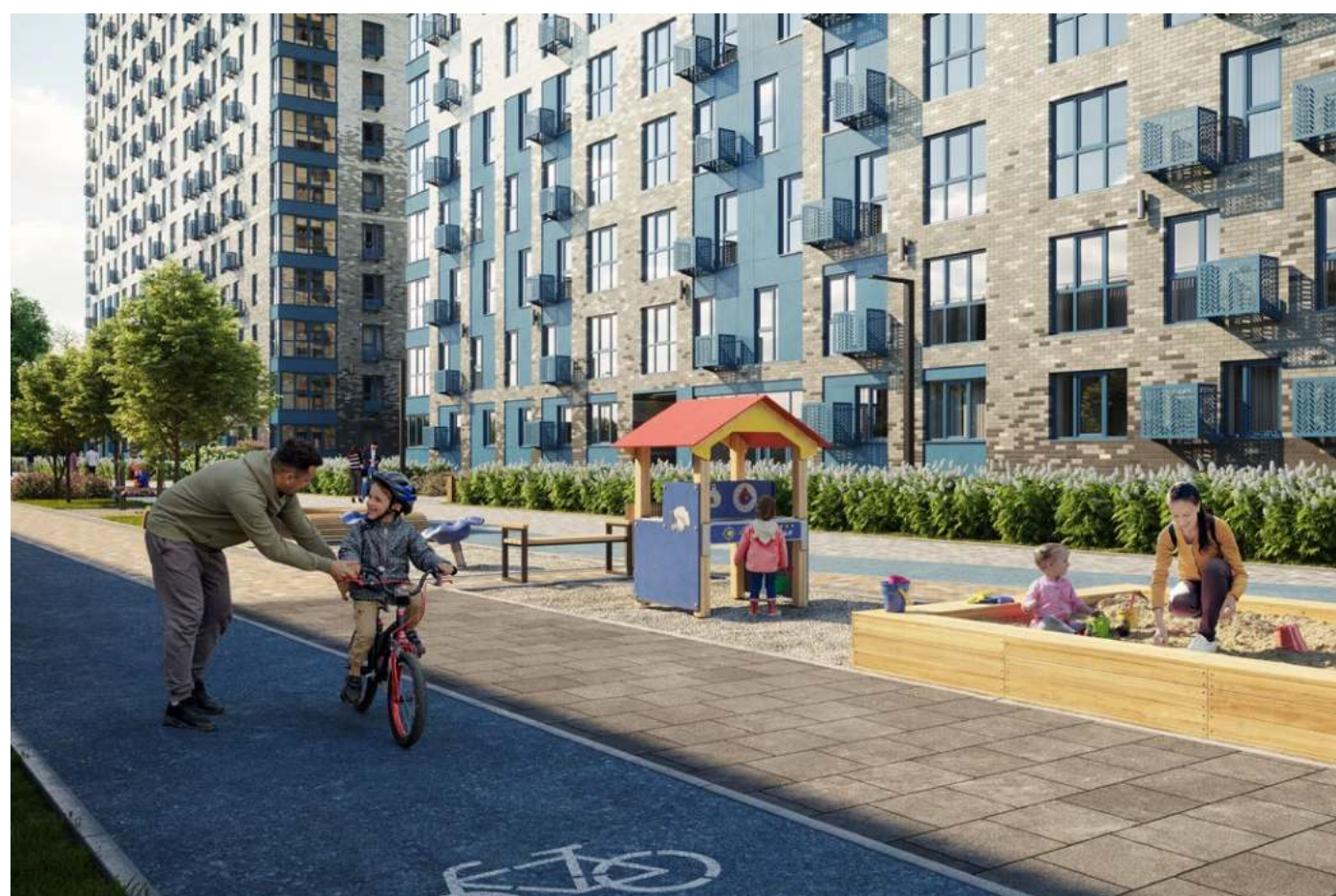
ТЕРРИТОРИЯ ДЛЯ СПОРТА

МУЛЬТИИГРОВОЙ
ГОРОДОК ДЛЯ ДЕТЕЙ

Большая территория двора станет отличным местом для праздничных мероприятий.

- ◆ Площадка для игровых видов спорта — поле для мини-футбола, баскетбола и стритбола,
- ◆ Workout — комплекс с гимнастическими снарядами,
- ◆ Крытые беседки для спокойного отдыха и учебы.





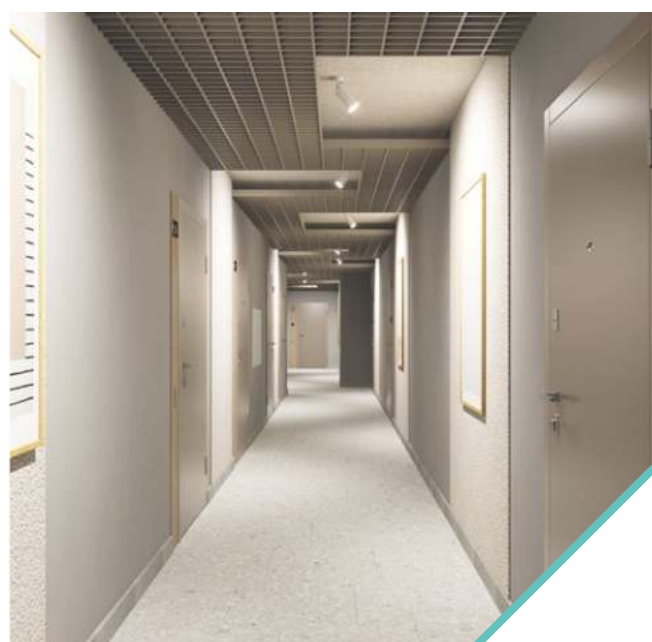
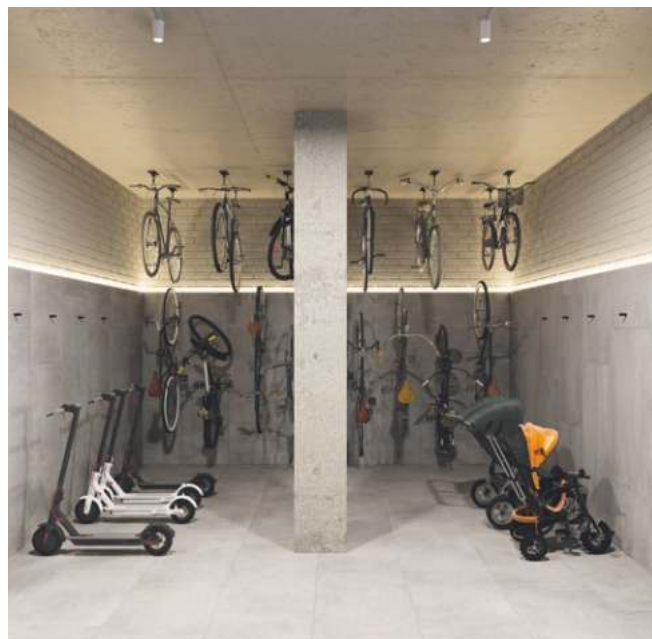
Счастье в детских улыбках!

Для малышей — песочницы, игровой домик с развивающими элементами, качели — балансиры, горки.

Для детей постарше — многофункциональный комплекс с лабиринтом, горками и качелями, канатная карусель, спортивные снаряды, велосипедные дорожки.

Также во дворе поставят **стол для игры в настольный теннис**, который можно легко убрать на зимний период.

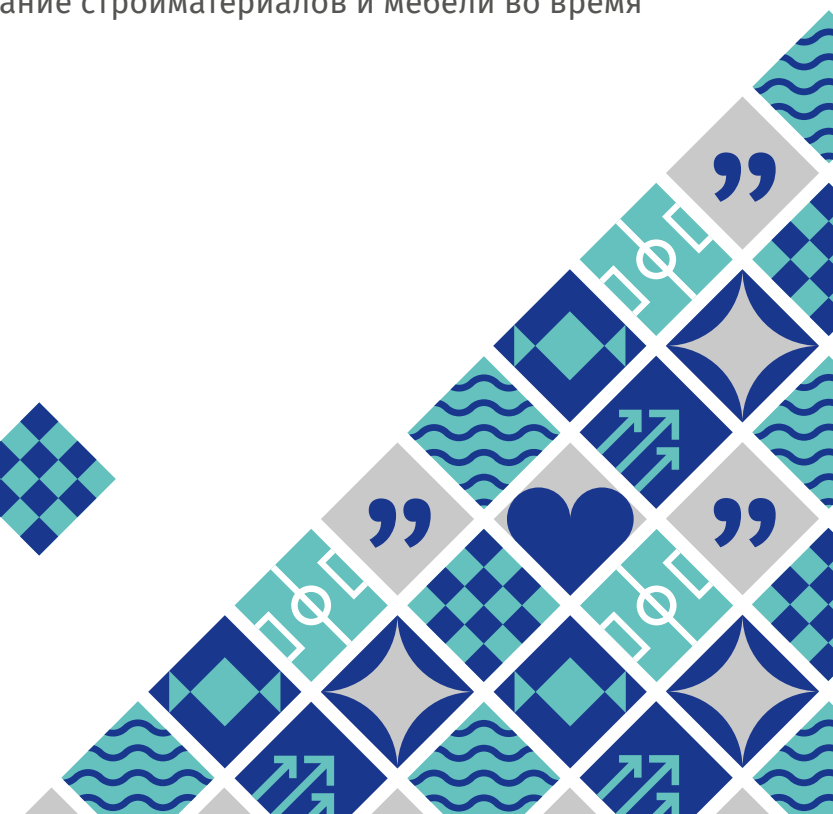
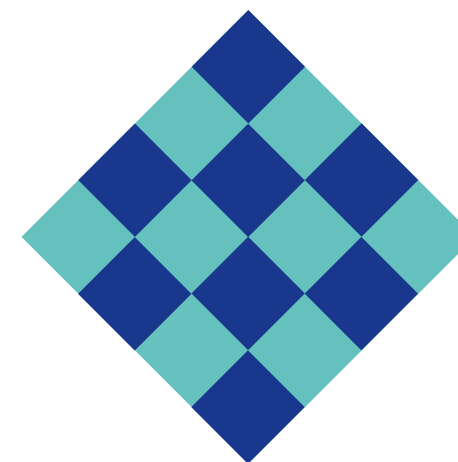


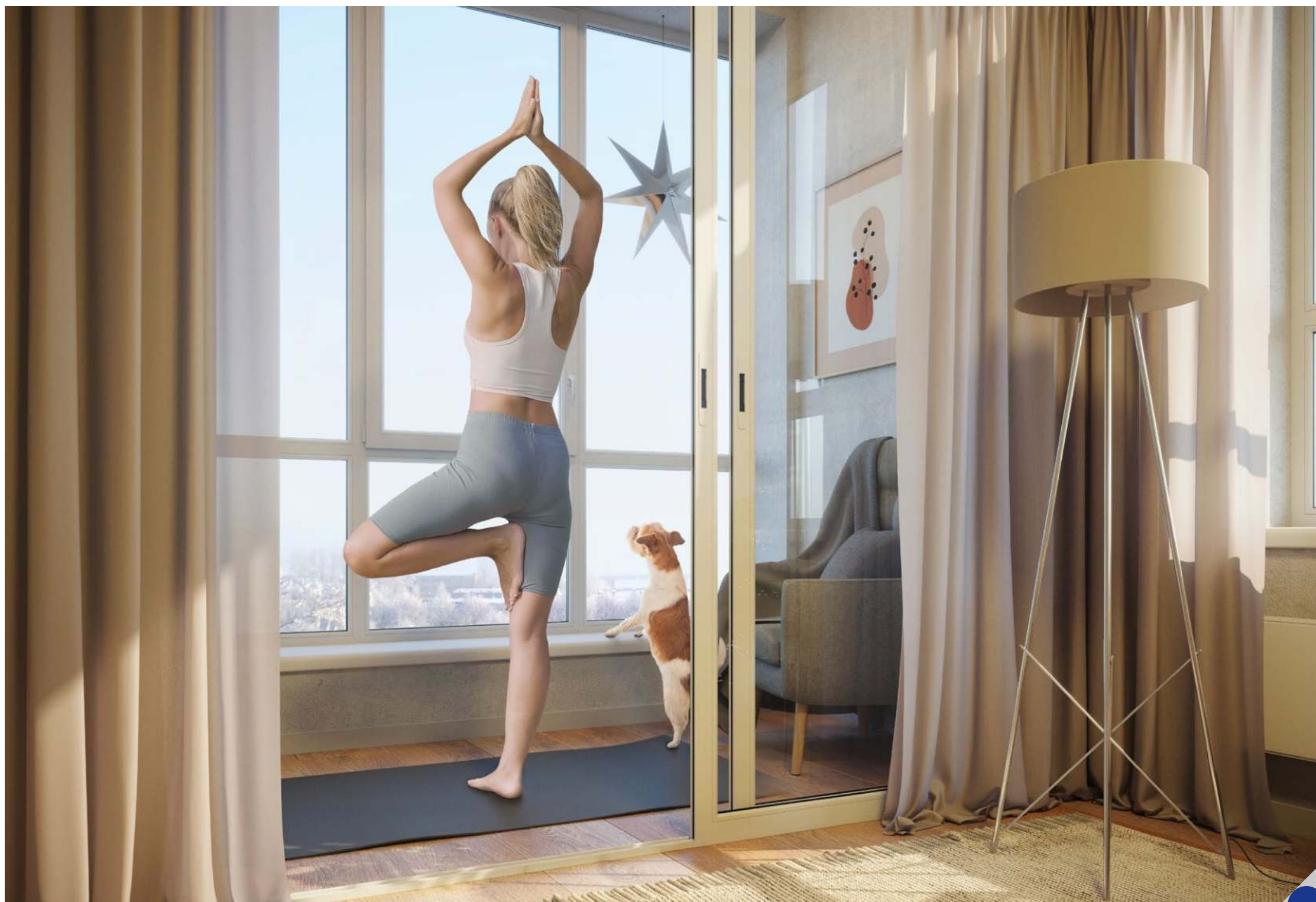


Кладовые и колясочные

Для удобства жителей **на каждом этаже** выделено **специальное помещение для хранения** колясок, велосипедов, игрового летнего и зимнего инвентаря.

Кладовые — тренд рационального хранения. Это идеальное место для крупногабаритных вещей — спортивного инвентаря, инструментов, шин и дисков. Актуально также ситуационное хранение, например, складирование стройматериалов и мебели во время ремонта.





*Объект сдается в черновой отделке без раздвижных дверей на лоджию. Изображение может отличаться от готового проекта.

Теплые лоджии

Все квартиры в ЖК «Университетский» спроектированы с теплыми лоджиями. Это дополнительное помещение, которое оборудовано радиатором. Здесь можно организовать личный кабинет, спортивную зону или обустроить место для уединенного отдыха.

ФУНКЦИОНАЛЬНОЕ
ПРОСТРАНСТВО

ПАНОРАМНОЕ
ОСТЕКЛЕНИЕ

ПЛОЩАДЬ
до 5 м²

Технические характеристики

Остекление

Естественное освещение в квартирах обеспечивают большие окна и панорамные лоджии.

- ◆ Оконные блоки из 3-камерных ПВХ профилей с одинарным стеклопакетом
- ◆ Светоотражающее покрытие «stopsol» на окнах южного фасада
- ◆ Фурнитура с замком для безопасности детей

Высота потолков

- ◆ В местах общественного пользования — 3,1 м
- ◆ В квартирах — 2,7 м

Отопление

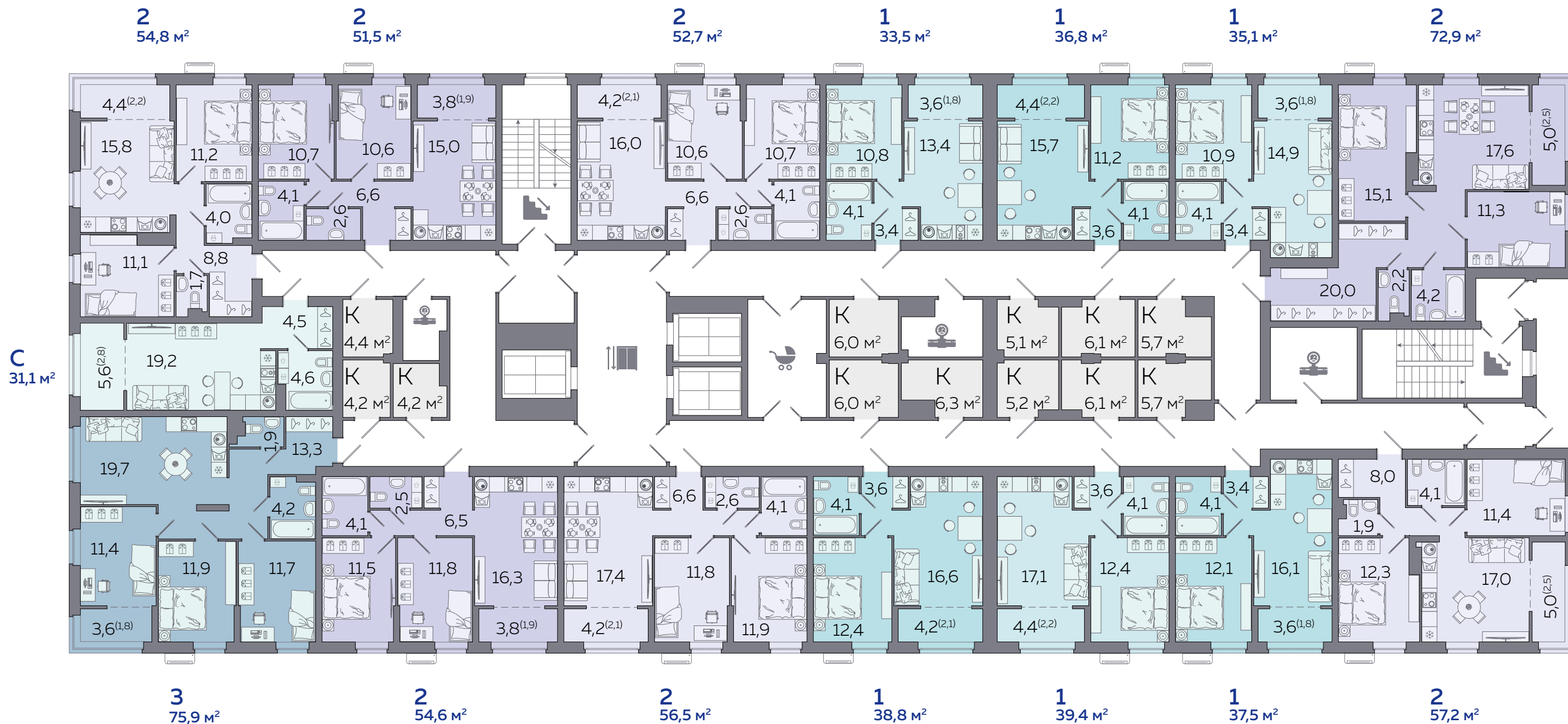
- ◆ Горизонтальная разводка отопления

Отделка квартир

- ◆ Установлены надежные металлические входные сейф-двери, радиаторы и индивидуальные приборы учёта отопления, электричества, водоснабжения
- ◆ На полу цементно-песчаная стяжка со звукоизоляционной мембраной
- ◆ Санузлы гидроизолированы.



Типовой этаж



С
31,1 м²

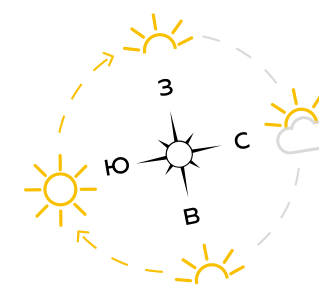
Студия/Однокомнатные
от 31,1 до 39,4 м²

Двухкомнатные
от 51,5 до 72,9 м²

Трёхкомнатная
75,9 м²

Индивидуальные кладовые
от 4,2 до 6,3 м²

- колясочная
- лифтовой холл
- внутренняя лестница
- техническое помещение



К - индивидуальные кладовые

Первый этаж



Студия/Однокомнатные
от 31,2 до 39,4 м²

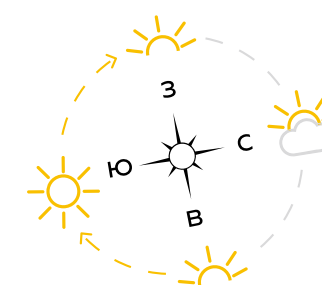
Двухкомнатные
от 51,5 до 73,0 м²

Трёхкомнатная
76,0 м²

Индивидуальные кладовые
от 4,2 до 6,3 м²

- консьерж
- коворкинг
- детская игровая
- колясочная/ велосипедная
- лифтовой холл

- внутренняя лестница
- техническое помещение
- мойка лап собак
- К** - индивидуальные кладовые

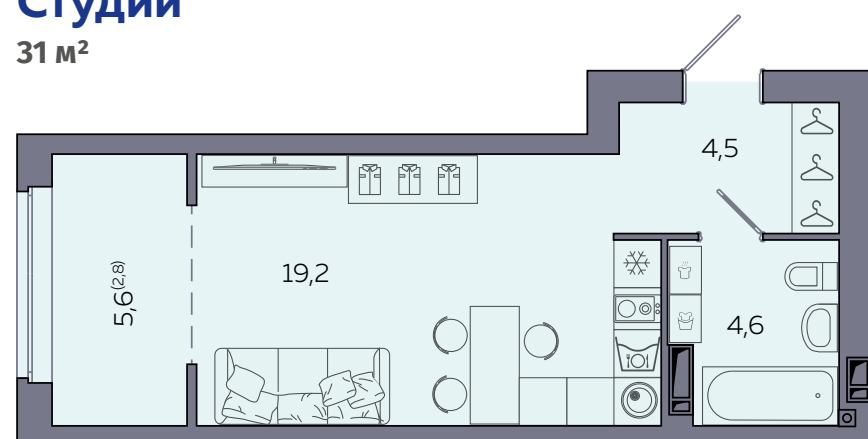


Квартирография

- ◆ просторные кухни-гостиные
- ◆ эргономичные детские с местом для игр
- ◆ ниши для шкафов
- ◆ два санузла в многокомнатных квартирах
- ◆ окна на две стороны света

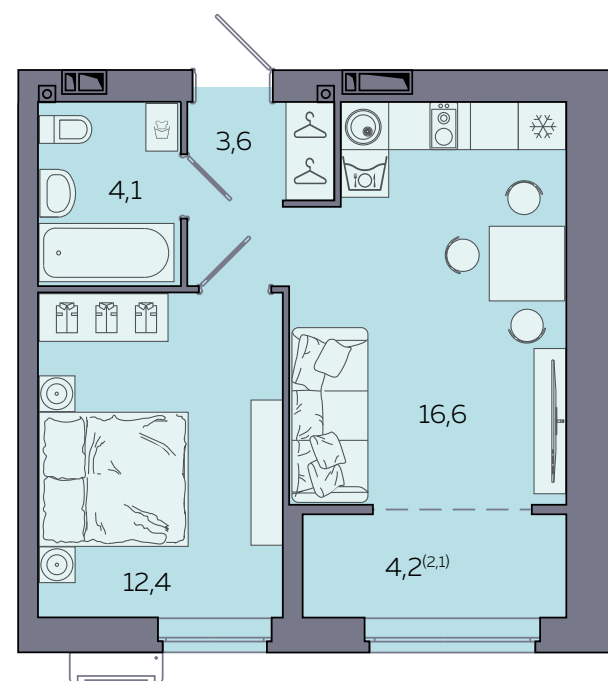
Студии

31 м²



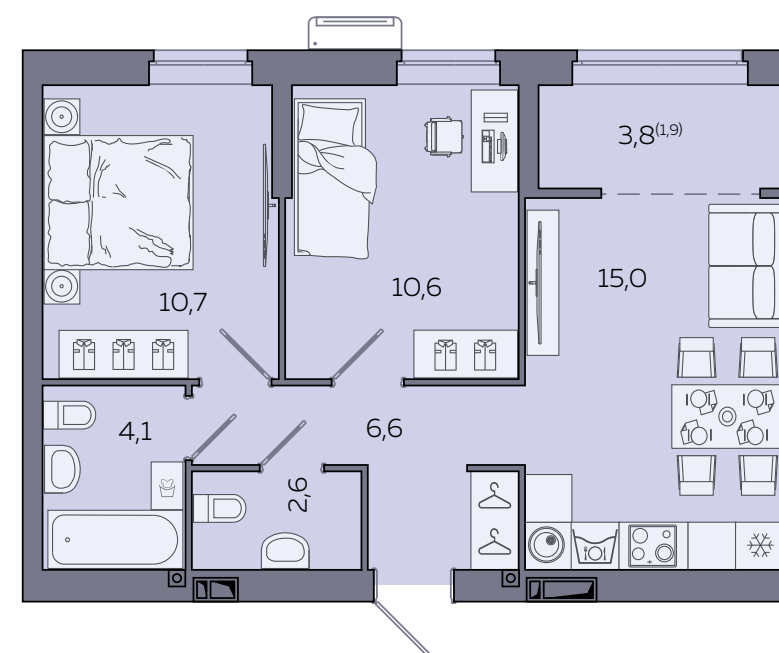
Однокомнатные квартиры

От 33 до 39 м²



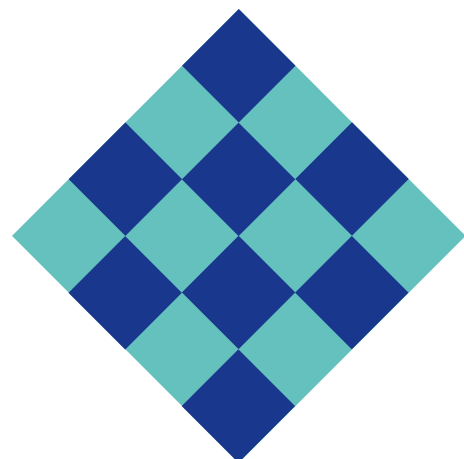
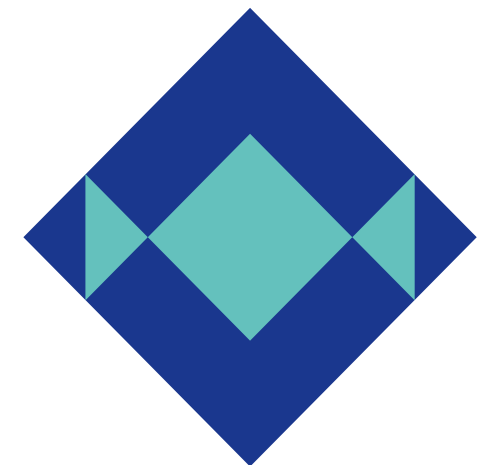
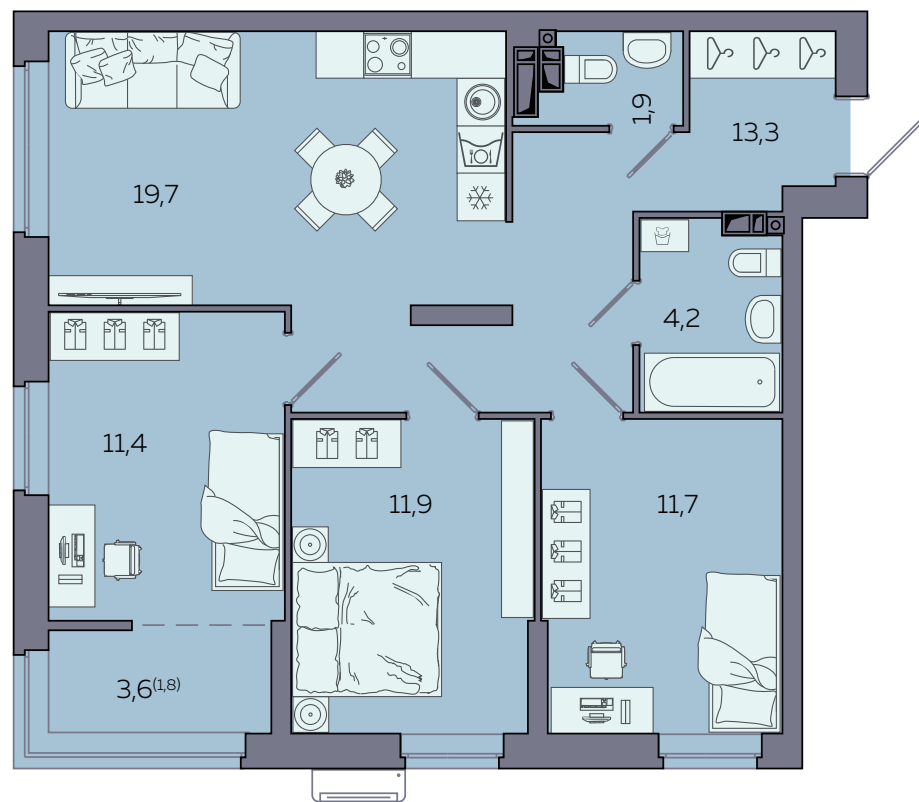
Двухкомнатные квартиры

От 51 до 73 м²



Квартирография

Трехкомнатные квартиры
75 м²





Офис продаж:
г. Волгоград, ул. Малиновского, 4

+7 (8442) 499-388

www.sinara-development.ru

Альбом предназначен для внутреннего использования в ООО Специализированный застройщик «Компания Синара-Девелопмент». Вся размещенная информация носит исключительно ознакомительный характер и ни при каких условиях не является публичной офертой, определяемой положениями ГК РФ, не содержит точного и полного описания и характеристик объекта, и может быть изменена. Реклама.

Разрешение на строительство
№234-Ru34301000-6118-2022

Проектная декларация
на сайте
www.наш.дом.рф